



Currículo Geral

ÍNDICE

	Pág.
PARTE I – SERAMB.....	1
1 – Quem somos	1
2 – Objectivos.....	1
3 – Organograma	2
4 – Áreas técnicas.....	2
PARTE II – EXPERIÊNCIA PROFISSIONAL.....	5
1 – Infra-estruturas de abastecimento e tratamento de água	5
2 – Estudos hidráulicos	6
3 – Infra-estruturas de drenagem e tratamento de águas residuais.....	6
4 – Infra-estruturas de tratamento de resíduos sólidos	7
5 – Controlo e exploração de infra-estruturas de tratamento	7
6 – Instalações técnicas em edifícios.....	7
7 – Fiscalização e controlo de obras.....	8
8 – Formação técnica.....	8
9 – Planos de urbanização - Área do saneamento básico	8

SERAMB - Serviços de Engenharia do Ambiente, S.A.

CURRÍCULO GERAL

PARTE I – SERAMB

1 – QUEM SOMOS

A SERAMB – Serviços de Engenharia do Ambiente, S.A. é uma empresa do Grupo Empresarial ECOserviços.

A SERAMB foi constituída em 2012 e tem sede na Cidade do Huambo.

A sua constituição foi motivada pela vontade de criar uma nova estrutura empresarial independente da empresa mãe, a ECOserviços – Gestão de Sistemas Ecológicos, Lda.

Para a SERAMB serão transferidas as valências adquiridas pelas empresas do Grupo ECOserviços ao longo de 20 anos da actividade no país.

A SERAMB tem instalações em Luanda e no Huambo e técnicos angolanos e portugueses capazes de desenvolver trabalhos nas áreas do Abastecimento e Tratamento de Água, Drenagem e Tratamento de Águas Residuais, Remoção e Tratamento de Resíduos Sólidos, Estudos de Impacte Ambiental, Controlo, Operação e Manutenção de Estações de Tratamento, Fiscalização e Controlo de Obras, Hidráulica Fluvial.

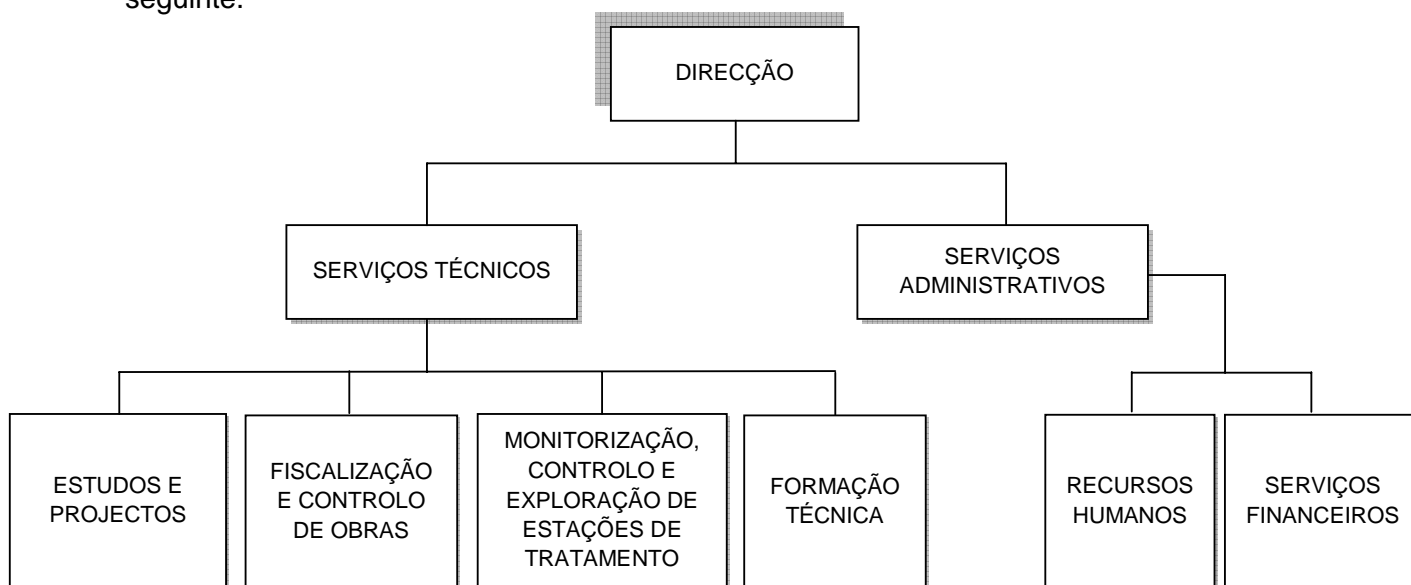
2 – OBJECTIVOS

A SERAMB tem como objectivo apoiar o desenvolvimento de Angola, contribuindo para a melhoria das infra-estruturas de saneamento básico que se traduzirão no acréscimo de qualidade de vida e da saúde pública da população.

Os estudos, projectos e monitorizações serão efectuados com um corpo técnico constituído por angolanos e portugueses com vista à transferência de conhecimentos e a tornar a SERAMB independente da empresa mãe – a ECOserviços.

3 - ORGANOGRAMA

A organização da SERAMB está esquematizada no Organograma apresentado na página seguinte.



4 – ÁREAS TÉCNICAS

A empresa desenvolve a sua actividade em diversas especialidades sendo as principais áreas técnicas as seguintes:

- Estudos e Projectos;
- Controlo e Operação de Estações de Tratamento;
- Monitorizações Ambientais;
- Acompanhamento de Obras;
- Concepção-Construção.

Como sub-áreas de especialidade, discriminam-se:

- **Estudos e Projectos**

- Ambiente e Planeamento;
- Avaliação de Risco Ambiental;
- Estudos Hidráulicos;
- Cálculo Tarifário;
- Remoção e Tratamento de Resíduos Sólidos;
- Abastecimento de Água;
- Tratamento de Água;
- Drenagem de Águas Residuais;
- Tratamento de Águas Residuais;
- Instalações Técnicas em Edifícios;
- Requalificação Urbana;
- Infra-estruturas Viárias e Drenagem Viária.

- **Controlo e Operação de Estações de Tratamento**

- Controlo;
- Operação;
- Manutenção;
- Exploração;
- Assessoria.

- **Monitorizações Ambientais**

- Recursos Hídricos;
- Solos;
- Arqueologia;
- Ar;
- Ecologia;
- Ruído;
- Análises Laboratoriais.

- **Acompanhamento de Obras**

- Assistência Técnica;
- Fiscalização.

PARTE II – EXPERIÊNCIA PROFISSIONAL

1 – INFRA-ESTRUTURAS DE ABASTECIMENTO E TRATAMENTO DE ÁGUA

- Reserva Fundiária de Lubango – Quilemba, Angola - Infra-estruturas de Abastecimento de Água da 1.^a Fase de Desenvolvimento da Unidade Operativa do Lubango (Projecto Integrado no Plano de Urbanização desenvolvido pela SINFIC), 2009;
- Reserva Fundiária de Namibe, Angola - Infra-estruturas de Abastecimento de Água da 1.^a Fase de Desenvolvimento da Unidade Operativa do Namibe (Projecto Integrado no Plano de Urbanização desenvolvido pela SINFIC), 2009;
- Reserva Fundiária de Menongue - Tucuve, Angola - Infra-estruturas de Abastecimento de Água da 1.^a Fase de Desenvolvimento da Unidade Operativa de Menongue (Projecto Integrado no Plano de Urbanização desenvolvido pela SINFIC), 2009;
- Projecto de Abastecimento de Água – Humbe, Angola, 2011;
- Projecto de Abastecimento de Água – Mucope, Angola, 2011;
- Projecto de Abastecimento de Água – Evale, Angola, 2011;
- Projecto de Abastecimento de Água – Kubati, Angola, 2011;
- Projecto de Abastecimento de Água – Oshimolo, Angola, 2011;
- Projecto de Abastecimento de Água – Otchinjau, Angola, 2011;
- Sistema de Abastecimento de Água a Kalamamamo - Projecto de Execução, Governo Provincial do Huambo, Angola, 2011;
- Sistema de Abastecimento de Água a Tchitamelama - Projecto de Execução, Governo Provincial do Huambo, Angola, 2011;
- Sistema de Abastecimento de Água a Compão - Projecto de Execução, Governo Provincial do Huambo, Angola, 2011;
- Sistema de Abastecimento de Água a Chimbungue - Projecto de Execução, Governo Provincial do Huambo, Angola, 2011;
- Sistema de Abastecimento de Água a Samunguva - Projecto de Execução, Governo Provincial do Huambo, Angola, 2011;
- Sistema de Abastecimento de Água a Luvili - Projecto de Execução, Governo Provincial do Huambo, Angola, 2011;

- Sistema de Abastecimento de Água à Missão Evangélica do Dondi - Projecto de Execução, Governo Provincial do Huambo, Angola, 2011;
- Reserva Fundiária de Cahama – Infra-Estruturas de Abastecimento e Tratamento de Água, Angola, Projecto de Execução (Projecto Integrado no Plano de Urbanização desenvolvido pela SINFIC), 2011;
- Revisão do Projecto das Redes de Distribuição de Água à Reserva Fundiária Ekuma I, (Projecto Integrado no Plano de Urbanização desenvolvido pela SINFIC), 2011;
- Reserva Fundiária de Xangongo – Infra-Estruturas de Adução, Reserva e Distribuição de Água, Projecto de Execução (Projecto Integrado no Plano de Urbanização desenvolvido pela SINFIC), 2011;
- “Design Checking and Works Supervision of Water Net-Work and Home Connections for Uíge”, Angola, 2012.

2 – ESTUDOS HIDRÁULICOS

- Desassoreamento do Rio Cunhongamua, Huambo, Governo Provincial do Huambo, Angola, 2012.

3 – INFRA-ESTRUTURAS DE DRENAGEM E TRATAMENTO DE ÁGUAS RESIDUAIS

- Reserva Fundiária de Lubango – Quilemba, Angola - Infra-estruturas de Drenagem e Tratamento de Águas Residuais da 1.ª Fase de Desenvolvimento da Unidade Operativa do Lubango (Projecto Integrado no Plano de Urbanização desenvolvido pela SINFIC), 2009;
- Reserva Fundiária de Namibe, Angola - Infra-estruturas de Drenagem e Tratamento de Águas Residuais da 1.ª Fase de Desenvolvimento da Unidade Operativa do Namibe (Projecto Integrado no Plano de Urbanização desenvolvido pela SINFIC), 2009;
- Reserva Fundiária de Menongue - Tucuve, Angola - Infra-estruturas de Drenagem e Tratamento de Águas Residuais da 1.ª Fase de Desenvolvimento da Unidade Operativa de Menongue (Projecto Integrado no Plano de Urbanização desenvolvido pela SINFIC), 2009;
- ETAR da Sodimo, Projecto de Execução, Sitel Angola, 2011;
- Reserva Fundiária de Xangongo – Infra-Estruturas de Drenagem e Tratamento de Águas Residuais de Águas Residuais (Projecto Integrado no Plano de Urbanização desenvolvido pela SINFIC), 2011;

- Reserva Fundiária de Cahama - Infra-estruturas de Drenagem e Tratamento de Águas Residuais do Loteamento U.E.1 (Projecto Integrado no Plano de Urbanização desenvolvido pela SINFIC), 2012;
- ETAR da Nova Vida, Projecto de Execução, Sitel Angola, 2012.

4 – INFRA-ESTRUTURAS DE TRATAMENTO DE RESÍDUOS SÓLIDOS

- Manual de Exploração do Aterro Sanitário de Luanda – Mulenvos de Cima, em parceria com a SITEL Angola, 2005;
- Projecto de Execução do Aterro Sanitário do Huambo, Governo Provincial do Huambo, Angola, 2011;
- Aterro Sanitário do Huambo – Infra-estruturas e Edifícios, Governo Provincial do Huambo, Angola, 2011.

5 – CONTROLO E EXPLORAÇÃO DE INFRA-ESTRUTURAS DE TRATAMENTO

- Controlo e Operação da ETAR da Universidade Católica de Angola, em parceria com a SITEL Angola, 2008, em curso;
- Aterro Sanitário Provisório do Huambo – Assessoria à Exploração, Governo Provincial do Huambo, Angola, 2012;
- Fiscalização da Exploração do Aterro Sanitário de Luanda – Mulenvos de Cima, em parceria com a SITEL Angola, 2008-2013.

6 – INSTALAÇÕES TÉCNICAS EM EDIFÍCIOS

- Edifício Atlântica, Luanda, Angola, Estudo Prévio, Inversora, 1992;
- Edifício Atlântica, Luanda, Angola, Projecto de Licenciamento, Inversora, 1992;
- Edifício Atlântica, Luanda, Angola, Anteprojecto, Inversora, 1992;
- Edifício Atlântica, Luanda, Angola, Projecto de Execução, Inversora, 1993;
- Projecto de Execução da Remodelação e Ampliação das Infra-estruturas da Fábrica de Refrigerantes da REFRIANGO no KIKUXI, Luanda, 2004;
- Projecto de Execução das Infra-estruturas de Águas e Esgotos da Fábrica de Refrigerantes da REFRIANGO, no KIKUXI, Luanda, 2004;

- Projecto de Execução das Instalações de Águas Residuais Pluviais da Fábrica de Refrigerantes da REFRIANGO, no KIKUXI, Luanda, 2004;
- Projecto de Execução das Instalações de Águas Residuais Industriais da Fábrica de Refrigerantes da REFRIANGO, no KIKUXI, Luanda, 2004.

7 - FISCALIZAÇÃO E CONTROLO DE OBRAS

- Aterro Sanitário do Huambo – Assistência Técnica e Assessoria à Construção do Aterro, Governo Provincial do Huambo, 2012.

8 - FORMAÇÃO TÉCNICA

- I Encontro Técnico – Saneamento Básico e Urbanismo – Projecto, Obra e Operação, Luanda, Hotel Trópico, Fevereiro 2009;
- Curso de “Gestão Integrada de Resíduos Sólidos”, Huambo, Governo Provincial do Huambo, Setembro 2011.

9 – PLANOS DE URBANIZAÇÃO - ÁREA DO SANEAMENTO BÁSICO

- Plano de Urbanização de Mukonda – Abastecimento de Água, Drenagem de Águas Residuais e RSU (Projecto Integrado no Plano de Urbanização desenvolvido pela SINFIC), 2011, em curso;
- Plano de Urbanização de Santa Clara - Abastecimento de Água, Drenagem de Águas Residuais e RSU (Projecto Integrado no Plano de Urbanização desenvolvido pela SINFIC), 2011, em curso;
- Plano de Urbanização de Calueque - Abastecimento de Água, Drenagem de Águas Residuais e RSU (Projecto Integrado no Plano de Urbanização desenvolvido pela SINFIC), 2011, em curso;
- Plano de Urbanização de Naulila - Abastecimento de Água, Drenagem de Águas Residuais e RSU (Projecto Integrado no Plano de Urbanização desenvolvido pela SINFIC), 2011, em curso;
- Plano de Urbanização de Evale - Abastecimento de Água, Drenagem de Águas Residuais e RSU (Projecto Integrado no Plano de Urbanização desenvolvido pela SINFIC), 2011, em curso;

- Plano de Urbanização de Dirico - Abastecimento de Água, Drenagem de Águas Residuais e RSU (Projecto Integrado no Plano de Urbanização desenvolvido pela SINFIC), 2011, em curso;
- Plano de Urbanização de Calai - Abastecimento de Água, Drenagem de Águas Residuais e RSU (Projecto Integrado no Plano de Urbanização desenvolvido pela SINFIC), 2011, em curso;
- Plano de Urbanização de Cuangar - Abastecimento de Água, Drenagem de Águas Residuais e RSU (Projecto Integrado no Plano de Urbanização desenvolvido pela SINFIC), 2011, em curso;
- Plano de Urbanização de Cuito Cuanavale - Abastecimento de Água, Drenagem de Águas Residuais e RSU (Projecto Integrado no Plano de Urbanização desenvolvido pela SINFIC), 2011, em curso;
- Plano de Urbanização de Cuchi - Abastecimento de Água, Drenagem de Águas Residuais e RSU (Projecto Integrado no Plano de Urbanização desenvolvido pela SINFIC), 2011, em curso;
- Plano de Urbanização de Rivungo - Abastecimento de Água, Drenagem de Águas Residuais e RSU (Projecto Integrado no Plano de Urbanização desenvolvido pela SINFIC), 2011, em curso;
- Plano de Urbanização de Mavinga - Abastecimento de Água, Drenagem de Águas Residuais e RSU (Projecto Integrado no Plano de Urbanização desenvolvido pela SINFIC), 2011, em curso;
- Plano de Urbanização de Nankova - Abastecimento de Água, Drenagem de Águas Residuais e RSU (Projecto Integrado no Plano de Urbanização desenvolvido pela SINFIC), 2011, em curso.